

iQMedical

Innenfarbe für hygienische Bereiche



Made in Switzerland

iQMedical ist eine antibakterielle, scheuerbeständige Innenbeschichtung auf Dispersions-/Silikatbasis

Verbesserung der Hygiene durch Beschichtungen auf der Basis von nano-sakliges Silber

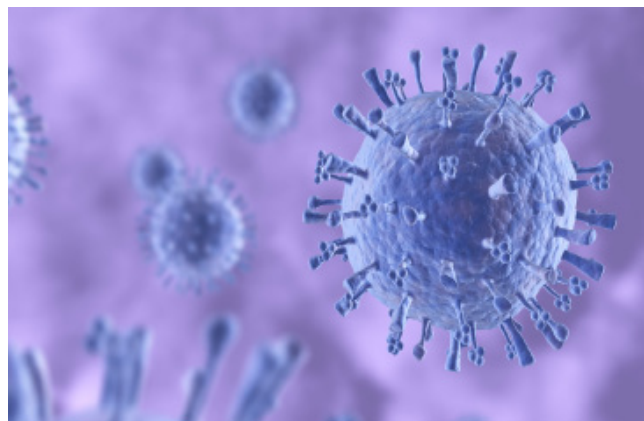
iQMedical ist eine schadstoff-freie, diffusionsoffene Innenfarbe für die Steigerung der **hygienischen Bedingungen** in Krankenhäusern, Kliniken, Alters- und Kinderheimen. iQMedical ist besonders geeignet als Schlussbeschichtung für Oberflächen in keimbelasteten und/oder schimmelpilzgefährdeten und -betroffenen Räumen.

Eigenschaften

- basierend auf nano-skaliges Silber
- für keimbefallene Oberflächen
- steigert die Raumhygiene
- hoch diffusionsoffen
- keine Raumluftbelastung
- mit Antikondensat-Wirkung
- gut reinigungsfähig
- chemikalienbeständig



3M alle iQ-Beschichtungen enthalten silikatische Glashohlkugeln der 3M Innovation & Technologie



Schonung der Gesundheit

Bei dem in iQMedical verwendeten Nano-Silber handelt es sich um eine fest eingebundene Substanz, die nicht ausgasen kann. Die Wirksamkeit des Silbers bleibt lange erhalten, das es sich chemisch kaum abbaut.

iQMedical enthält **keine** Fremdbiozide und ist frei von schädlichem Formaldehyd und von Lösungsmitteln. Ebenfalls wird bei der Farbe dank den speziellen Wirkstoffen auf die Zugabe von Fremdkonservierungsstoffen verzichtet.

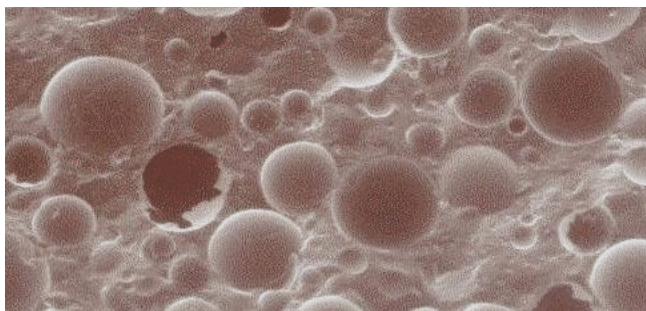
Insgesamt wird also sichergestellt, dass es bei Einsatz der Farbe zu keinen unnötigen gesundheitlichen Belastungen und Ausgasungen für Patienten, Personal und Bewohner kommt.

Multifunktionale Produkteigenschaften

In Räumen des Gesundheitswesens sind Wandfarben hohen chemischen und mechanischen Belastungen ausgesetzt. Die **hohe Abriebbeständigkeit und hohe Chemikalienbeständigkeit** von iQMedical kommen diesen Ansprüchen entgegen.

Vorteile von Silikatglashohlkugeln

Die eingelagerten, silikatischen Leichtfüllstoffe (Glashohlkugeln) machen iQMedical zu einer vorteilhaften **Anti-Kondensationsbeschichtung**. Die beschichtete Oberfläche trocknet rasch ab. Zusammen mit der sehr guten Atmungsaktivität ist iQMedical auch ein effizienter Anstrich gegen **schimmelpilzgefährdete** bzw. -befallene Oberflächen.



Mikroskopische Aufnahme von Glashohlkugeln in Farben.

Bei niedrigerer Raumlufttemperatur und bei gleichzeitig leicht erhöhten Wandoberflächentemperaturen wird das Raumklima als angenehm empfunden. Die Luftumwälzung im Raum und damit die Aufwirbelung von Staub und Bakterien wird deutlich reduziert.

Technische Daten

- **Dichte:** 1.00g/cm³
- **Glanzgrad:** stumpfmatt
- **Gebinde:** 15, 5, 1 Liter
- **VOC-Gehalt:** <10 mg/l (EU-GW: 30'000 mg/l)
- **lodgezahl:** 7.2
- **Verbrauch:** ca. 3-4 m²/Liter (für 2 Anstriche)
- **Verarbeitung:** streichen, rollen, mit geeigneten Geräten spritzen
- **Anwendung:** als Schlussbeschichtung innen
- **Untergründe:** auf alle tragfähigen Untergründen, wie Putze, Altanstriche auf Silikat-, Silikonharz- und Dispersionsbasis



Staphylococcus-Aureus-Reduktion: 99,999%

Die **anti-mikrobielle Wirkung** von iQprotec Medical wurde in umfangreichen Untersuchungen nachgewiesen. Dabei wurden neben der Direktbeschichtung von Anstrichproben mit Impfstäbchen in Anlehnung an Ph.Eur.2.6.1. auch die **Reduktion von Hospitalkeimen wie dem Staphylococcus Aureus** untersucht. Die Leistungsfähigkeit von iQprotec Medical spiegelte sich in einem ermittelten **Keim-Reduktionswert von 99,999%** wieder.



3M alle iQ-Beschichtungen enthalten silikatische Glashohlkugeln der 3M Innovation & Technologie

