

### Was ist iQproxil?

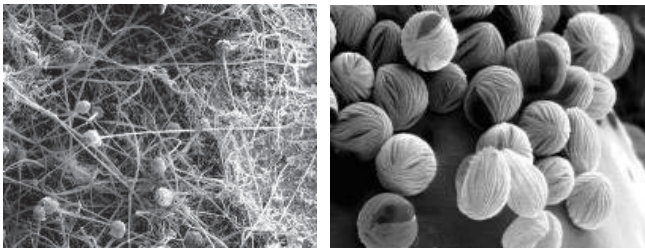
iQproxil ist ein gebrauchsfertiges Schimmelbekämpfungsmittel auf der Basis von Wasserstoffperoxid und Silber. Die rasche, zuverlässige und lang anhaltende Wirksamkeit gegen Schimmelpilze bei gleichzeitig einfacher und sicherer Handhabung wurde unter Laborbedingungen und in der Praxis wiederholt geprüft und bestätigt.

### Was macht iQproxil so einzigartig?

- iQproxil zerfällt nach der Anwendung praktisch vollständig zu Wasser und Sauerstoff. Dadurch ist iQproxil auch für Einsätze in Wohn- und Schlafbereichen geeignet, da keine die Gesundheit beeinträchtigende Rückstände verbleiben.
- iQproxil besitzt eine lang anhaltende Depotwirkung.
- Die auf der Oberfläche zurückbleibenden Produktbestandteile wirken dem Wiederbewuchs mit Mikroorganismen effizient entgegen.
- iQproxil ist im Gegensatz zu vielen anderen Produkten nicht brennbar. Da keine explosive Dämpfe entstehen, kann es auch problemlos heiss- oder kaltvernebelt (Fogging) werden.
- iQproxil ist frei von Aldehyden, Alkoholen, Chlor/Hypochlorit sowie quartären Ammoniumverbindungen.

### Wie funktioniert iQproxil?

Als Hauptaktivstoff fungiert das bekannte und bewährte Wasserstoffperoxid, welches stabilisiert und in seiner Wirkung gegen Mikroorganismen durch Zugabe von Silber massiv verstärkt wird. Dadurch erreicht iQproxil eine um ein Mehrfaches verbesserte antimikrobielle Wirkung. Der durch das Wasserstoffperoxid abgespaltene Sauerstoff (O<sub>2</sub>) greift bei Kontakt die Zellwände des Schimmelpilzes an. Das Silber verstärkt diese Wirkung zusätzlich. Dies führt zum raschen Zelltod und damit zum Absterben des behandelten Mycels.



### Schimmelpilzbekämpfung: Grundsätzliches

Eine Schimmelpilzsanierung ohne Beseitigung der Ursachen ist nicht sinnvoll, da früher oder später mit erneutem Schimmelbefall zu rechnen ist. Selbst das beste Schimmelbekämpfungsmittel kann ohne Beseitigung der Befallsursache keine dauerhaften Erfolge garantieren. Schimmelpilze benötigen zum Wachsen Feuchtigkeit. Deshalb ist die Frage eines erhöhten Feuchteaufkommens zu klären.

**Die zwei häufigsten Ursachen von Schimmelpilzbildung in Gebäuden sind A) zu hohe Luftfeuchtigkeit** (meist in Kombination mit Bau- bzw. Isoliermängeln, welches dann zu den verbreiteten „grauen Ecken“ führt) und **B) Möbel, die zu dicht an die Aussenwände aufgestellt werden.**

#### Faustregel\* Lüften/Luftfeuchtigkeit

Herrscht während der Heizperiode bei einer Raumtemperatur von 20°Celsius 1m über dem Boden in der Mitte des Raumes gemessen eine relative Luftfeuchtigkeit von über 60 %, besteht Schimmelgefahr durch Kondenswasserbildung. Ein Idealwert ist ca. 50-55% bei neueren Gebäuden, 40-45 % bei älteren Gebäuden.

#### Faustregel\* Isolation

Sinkt die Oberflächentemperatur z.B. in einer schlecht isolierten Ecke bei „normalen“ Bedingungen z.B. Schlafzimmer am Morgen, Badezimmer (20°Celsius, 55 % rel. Feuchte) unter 12°Celsius, besteht Schimmelgefahr durch Kondenswasserbildung.

#### Faustregel\* Möbel

Grosse, hinten geschlossene Möbelstücke wie Schränke etc., die unbedingt an einer Aussenmauer platziert werden müssen, sollten in 10-15 cm (1 Faustbreite) Abstand von der Mauer platziert werden.

\* die Faustregeln decken möglichst breite Durchschnittswerte ab, im Einzelfall können Abweichungen/Schwankungen vorkommen.



## Anwendung iQproxil

### 1. iQproxil auftragen

Schimmelflecken ca. 5 -10 cm über die Ränder hinaus mit iQproxil benetzen. Die Applikation erfolgt durch Aufsprühen oder Auftragen mit einem Quast oder breiten Pinsel. iQproxil wird in gebrauchsfertiger Lösung **unverdünnt** aufgetragen. Es sollte nur soviel Mittel aufgetragen werden, wie an der Wand haften bleibt, ohne in Tropfen abzufließen. Dabei wird bereits ein Grossteil des Schimmels zerstört. Nach Möglichkeit sollte man das Mittel 2-4 h Stunden einwirken lassen, obwohl ca. 99% des benetzten Schimmelpilzbefalles schon bereits nach ca. 60 Min. abgetötet wird.

**Vorsicht: Weisse Wandfarbe (Titandioxidpigmente), sowie Kunststoffoberflächen (Kunststoff-Fensterrahmen) und lackierte Oberflächen können nach der Behandlung durch das Silber Verfärbungen zeigen. Bei diesbezüglichen Unsicherheiten sind vor der Anwendung Vorversuche an geeigneten Stellen zu empfehlen.**

Für Schäden, die aus unsachgemässer Anwendung entstanden sind, übernimmt der Hersteller keine Haftung.

### Hinweise beim Anwenden von iQproxil:

iQproxil setzt nach der Anwendung bzw. dem Eintrocknen keine Dämpfe frei und hinterlässt keine gesundheitsschädigenden Rückstände. Bei der Anwendung wirkt das enthaltene Wasserstoffperoxid aber oxidierend und **bei Kontakt mit der Haut oder den Augen reizend**.

Folgende Punkte müssen eingehalten werden:

**Bei der Arbeit geeignete Schutzhandschuhe und Schutzbrille / Gesichtsschutz tragen.**

### Augen und Hautkontakt:

Bei Augenkontakt sofort mit viel Wasser auswaschen und einen Arzt aufsuchen. Bei Hautkontakt betroffene Stellen gut mit Wasser abspülen, an diesen Hautstellen kann es zu kurzfristigen, weissen, juckenden Hautverfärbungen kommen, diese sind jedoch unbedenklich und werden innerhalb einiger Minuten wieder von alleine verschwinden.

### Verschüttetes iQproxil:

Verschüttetes iQproxil mit Wasser verdünnen und mit einem Putzlappen aufnehmen, die verwendeten Tücher abschliessend gut mit Wasser spülen.

### Beachten Sie das technische Merkblatt!

**BAG Zulassung: CHZH2562**

**Baua Registrier Nr.: N-43683 + N-43684**

## 2. Entfernen des abgestorbenen Schimmelpilzes

Da abgestorbene Schimmelbestandteile sich natürlich nicht in Luft auflösen, folgt nach der ersten Behandlung mit iQproxil ein gründliches Abwaschen, Abbürsten/Abreiben der abgestorbenen Schimmelbestandteile mit einer Kunststoffbürste (z.B. Geschirreinigungsbürste) und heissem Wasser, evtl. mit einem Spritzer Spülmittel angereichert. Anschliessend gut trocknen lassen.

## 3. Nachdesinfektion

Nach der Reinigung erfolgt eine zweite Desinfektion, um evtl. immer noch vorhandene Schimmelbestandteile sicher abzutöten. **Nach der zweiten Applikation Fläche NICHT mehr abwaschen.**

iQproxil nur auf Flächen anwenden, die **überstrichen** werden. Sonst iQproxil Universal verwenden.

## 4. Nachbehandlung / Schimmelprophylaxe

Zur Nachbehandlung schimmelgefährdeter Stellen empfehlen wir **die diffusionsoffene, hoch atmungsaktive Innenfarbe iQSensitive** auf Kalziumsilikatbasis mit klimaregulierender und schimmelhemmender Eigenschaft.

Der klimaregulierende Effekt wird durch mikroskopisch kleine silikatische Glashohlkugeln erreicht, welche die Oberfläche von der gestrichenen Oberfläche massiv vergrössern. Dadurch kann Feuchtigkeit in Form von Wasserdampf besonders gut aufgenommen, gespeichert und dann rasch wieder abgegeben werden. Die Tropfenbildung durch Kondenswasser wird so verzögert. Durch die fehlende Tropfenbildung steht das von Schimmelpilzen dringend zum Wachstum benötigte Feuchte nicht mehr zur Verfügung und Schimmelwachstum wird verhindert. Zusätzlich wird der pH-Wert auf ca. 9,5 angehoben, was sich ebenfalls hemmend auf das Schimmelwachstum auswirkt.

Weiter kann mit einfachen Geräten gegen möglicher Schimmelpilzbefall vorgebeugt werden, z.B. mit dem **iQSchimmelwarner** oder **iQHygrometer**. Oder mit Lüftungskontrolle mit dem **iQDatenlogger**.

**3M** alle iQ-Multifunktionsfarben mit silikatischen Glashohlkugeln der 3M Innovation & Technologie



**iQprotec GmbH**

Postfach

CH-7007 CHUR

Tel: +41 (0) 81 250 12 18

Fax: +41 (0)81 250 12 23

info@iqprotec.com

www.iqprotec.com