

### iQClassic ist eine hochwertige Aussenfarbe auf Reinacrylatbasis

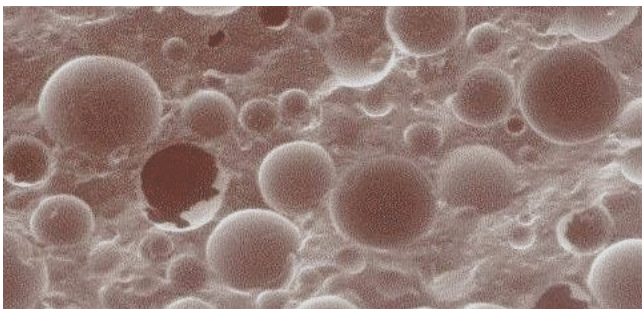
#### Verwendungszweck

iQClassic ist eine Aussenfarbe auf Reinacrylatbasis mit strukturbildenden, silikatischen Glashohlkugeln und eignet sich insbesondere für stark witterungsexponierte Aussenflächen. Die Beschichtung ist hoch wasserabweisend, dauerelastisch und überbrückt im Aussenbereich auftretende Haarrissbildungen. Sie ist besonders geeignet für Wärmedämmverbundsysteme und als CO<sub>2</sub>-Bremse

#### Optimale Feuchtigkeitsregulierung

Durch die eingelagerten Silikathohlkörper\* weisen die Beschichtungen eine mikro-raue Anstrichoberfläche auf. Diese sorgt für eine im Vergleich zu konventionellen Anstrichen **geringere Kondensatbildung und eine schnellere Oberflächenabtrocknung**; die Gefahr der **Algen- und Schimmelbildung wird damit massiv vermindert**.

Je feuchter eine Wand ist, umso mehr Wärme leitet sie ab. Dies macht sich in Energieverlusten in den Wintermonaten bemerkbar.



Mikroskopische Aufnahme von Glashohlkugeln in Farben.

Bei Massivmauerwerken sorgen die Beschichtungen für solare Gewinne. Fassadenverschönerung und Energiesparen in einem!

Die silikatischen Hohlkörper sind zudem der **bestmögliche UV-Schutz** für die Farbmatrix; die guten bauphysikalischen Eigenschaften bleiben langjährig erhalten.

Ihr Haus ist über viele Jahre optimal geschützt.

#### Eigenschaften

- stark witterungsbeständig
- (sehr) diffusionsoffen
- wasser- und schmutzabweisend
- erzeugt solare Gewinne
- energiesparend
- beständig gegen UV-Strahlen
- sehr beständig gegen Luftschadstoffe
- CO<sub>2</sub> Bremse



#### Technische Daten

- **Dichte:** 1.00g/cm<sup>3</sup>
- **Glanzgrad:** stumpfmatt
- **Gebinde:** 15 Liter, 5 Liter
- **VOC-Gehalt:** <10 g/l (EU-GW: 30 g/l)
- **Verbrauch:** ca. 2.5 - 3.5 m<sup>2</sup>/Liter (für 2 Anstriche)
- **Verarbeitung:** streichen, rollen, mit geeigneten Geräten spritzen
- **Anwendung:** als Schlussbeschichtung aussen
- **Untergründe:** auf mineralische Fassadenflächen, Putze, Beton und tragfähige Altanstriche auf Dispersions- und Silikonharzbasis, verputzte Flächen.

